

あかね博信庵 101号室

神水1丁目の閑静な住宅街！リノベ物件！今ならフリーレント1ヶ月！



熊本市中央区神水1丁目
『熊本県庁前』バス停 徒歩4分

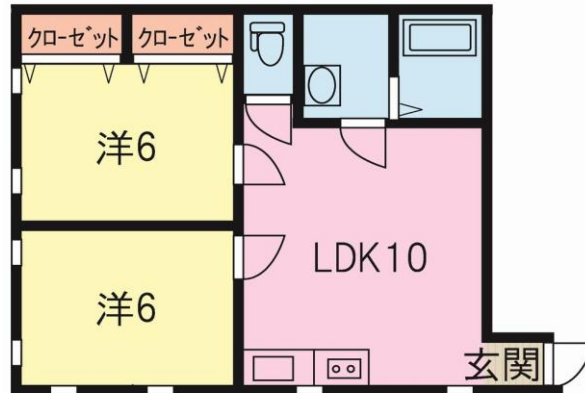
賃料 48,000円 共益費 —
敷金 1ヶ月 礼金 ゼロ

駐車場 8,000円 敷引き 1ヶ月

町費 実費 水道代 実費

設備等	三点給湯	エアコン1台付	室内洗濯機置場	ウォッシュレット
	TVモニターホン	駐車場	全室照明	洗面化粧台

熊本市中央区神水1丁目の閑静な住宅街のリノベーション物件です！
エアコン1台、TVモニターホン、ウォッシュレット、洗面化粧台等！
バスと市電が徒歩圏内！駐車場2台確保！普8,000円・軽7,000円！
今ならフリーレント1ヶ月(家賃1ヶ月無料)キャンペーン中！



物件名 あかね博信庵 101号室
所在地 熊本市中央区神水1丁目13-7
交通 『県庁前』バス停 徒歩4分
構造 木造 2階建
戸数 2戸
築年数 1995年6月築
間取 2LDK(洋6・洋6・LDK10)
面積 51.46㎡
設備 エアコン(1台)、TVモニターホン、収納ウォッシュレット、駐車場1台込etc...

- 火災保険要加入(20,000円/2年)
- 保証会社 必須(総支払額の50~80%初回のみ)
- 敷金1ヶ月(敷引き1ヶ月)
- フリーレント1ヶ月(1年以上入居が条件)
- 駐車場2台確保(軽7,000円、普通8,000円)
- 砂取小(徒歩7分)・出水中(徒歩25分)

リビング(イメージ)



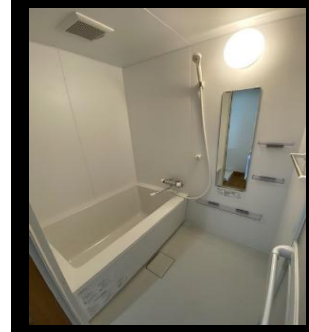
洋室



洗面台



浴室



トイレ



収納



■図面と現況が相違する場合は現況優先とさせていただきます。 ■<仲介>ご成約の際には、当社規定の仲介手数料とそれにかかる消費税を別途申し受けます。

熊本県知事(14)第1181号

あなたにくつろぎのマイホームを！



TEL 096-382-6694

〒862-0954 熊本市中央区神水1丁目2-11
【mail】info@hayashida-s.com

FAX 096-383-7724

林田商事

検索

■取引形態：媒介

■手数料割合

貸主		元付	
借主	100%	客付	100%